

UNE PROGRAMMATION



DÉCOUVREZ LE PAYS D'ART ET D'HISTOIRE, GRAND-FIGEAC, VALLÉES DU LOT ET DU CÉLÉ.

Des acteurs du patrimoine viennent à votre rencontre pour vous faire partager la grande richesse architecturale, historique et paysagère des 92 communes du Grand-Figeac.

Organisés UNE FOIS PAR MOIS, ces temps de rencontres vous laisseront un autre regard sur ces communes.

VISITES GRATUITES DURÉE : ENVIRON 2H

RENSEIGNEMENTS

OFFICE DE TOURISME DU GRAND-FIGEAC
Hôtel de la Monnaie
Place Vival
T. 05 65 34 06 25

ANIMATION DES VISITES

Équipe du service du patrimoine et guides conférenciers du Pays d'art et d'histoire

SERVICE DU PATRIMOINE
Hôtel de ville de Figeac
5, rue de Colomb
T. 05 65 50 05 40

Retrouvez notre programmation



Crédits photos : couverture : Camboulit © Jérôme Morel - Office de Tourisme Grand-Figeac. Conférence : Figeac, église Notre-Dame-de-la-Capelle, in Taylor et Houdier, Voyages Pittoresques et Romantiques dans l'ancienne France, 1835, Autisme : 1 © Jérôme Morel - Grand-Figeac / 2 © Jérôme Morel - Office de Tourisme Grand-Figeac / 3 © Jérôme Morel - Office de Tourisme Grand-Figeac. Hiver : © Jérôme Morel - Office de Tourisme Grand-Figeac. Printemps : 1 © Jérôme Morel - Office de Tourisme Grand-Figeac / 2 © Jérôme Morel - Grand-Figeac / 3 © Jérôme Morel - Office de Tourisme Grand-Figeac. Graphisme Céline Collado. Imprimeur : Le graph 12

À LA DÉCOUVERTE DES PATRIMOINES >

ARCHITECTURAL	NATUREL ET PAYSAGER	RELIGIEUX	VERNACULAIRE
HISTORIQUE	INDUSTRIEL	IMMATÉRIEL	PRÉHISTORIQUE
			ÉCRIT

- Visites automne
- Visites hiver
- Visites printemps
- Conférence

Visites guidées organisées avec le partenariat :



CONFERENCE

ON A RETROUVÉ... LE GRAND-FIGEAC EN 1822 !

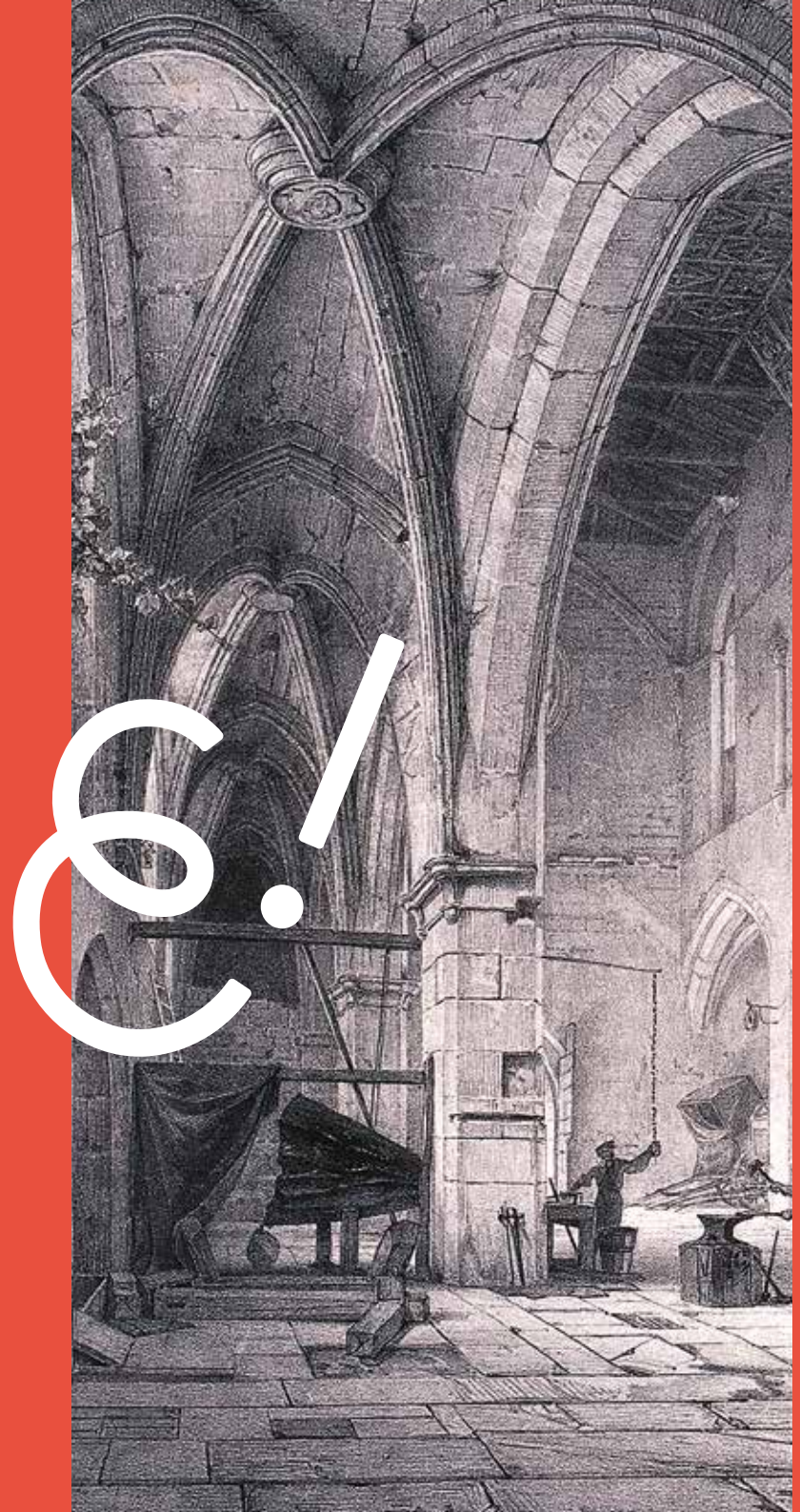
Regards sur le territoire à l'époque de Jean-François Champollion

À quoi ressemblait le territoire du Grand-Figeac à l'époque de Jean-François Champollion ? Comment y vivaient ses habitants ? Quels étaient les grands défis des mutations économiques, sociales, politiques à l'œuvre dans les années 1810-1840 ? À partir d'informations historiques collectées et transmises par les communes et des passionnés de patrimoine local, un conférencier du Pays d'art et d'histoire vous plongera dans le quotidien du Grand-Figeac... tel que l'a connu Champollion !

Six rendez-vous dans le territoire :

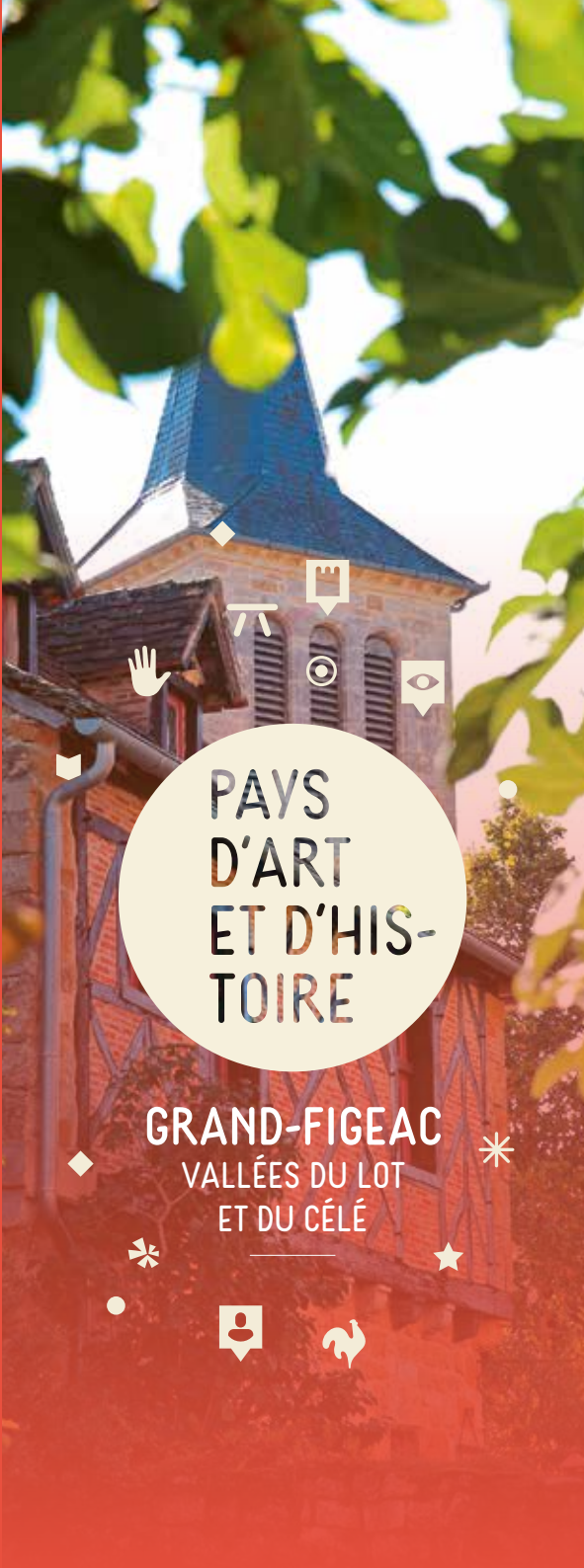
- ALBIAC, vendredi 7 octobre à 20h30, salle des fêtes
- CAJARC, samedi 29 octobre à 20h30, auditorium de l'école de musique
- SONAC, samedi 19 novembre à 20h30, salle polyvalente
- PREDEIGNES, samedi 26 novembre à 20h30, salle des fêtes
- BESSONIES, dimanche 4 décembre à 14h, salle des fêtes. Conférence suivie d'une visite des espaces du château dédiés au maréchal Ney
- BÉDUER, vendredi 9 décembre à 20h30, château de Béduer.

Gratuit sans réservation
Informations Office de Tourisme du Grand-Figeac 05 65 34 06 25



VISITES GUIDÉES

OCTOBRE 2022 > JUIN 2023



PAYS D'ART ET D'HISTOIRE

GRAND-FIGEAC VALLÉES DU LOT ET DU CÉLÉ



AUTOMNE



LEYME

Samedi 15 octobre, 14h30
rendez-vous devant l'église

L'histoire du village de Leyme et des ses hameaux est liée, depuis près de 800 ans, à la présence de l'abbaye cistercienne fondée au début du XIII^e siècle et devenue dès le XIX^e siècle un important lieu de soin des pathologies psychiatriques. Venez explorer les liens qu'ont entretenus l'ancienne abbaye, le village et ses habitants au cours de leur histoire commune.



BÉDUER

Samedi 19 novembre, 14h30, rendez-vous au château

Installé à mi-versant d'un coteau dominant la vallée du Célé, le village de Bédurier se développe le long de la voie de circulation menant vers le Causse. Au cœur du village, les traces de l'ancien bourg castral se révèlent, en contre-bas de l'imposant château construit à la période médiévale.



SAINT-SIMON

Samedi 3 décembre, 14h30, rendez-vous mairie

Le village de Saint-Simon s'égrène en fermes authentiques au bâti de qualité. De son église d'origine médiévale aux nombreux d'éléments de petit patrimoine, objets de restaurations récentes, découvrez un village préservé entre Causses et Limargue.



HIVER



FRONTENAC

Samedi 21 janvier, 14h30
rendez-vous devant l'église

Dans les pas de la romancière Yvette Frontenac, laissez-vous conter l'histoire pluriséculaire de ce village et de ses hameaux agricoles installés sur une terrasse alluviale de la vallée du Lot.



CAMBOULIT

Samedi 11 février, 14h30
rendez-vous mairie

Dominant l'entrée de la vallée du Célé, Camboulit conserve de nombreux vestiges de son passé médiéval. Un surprenant castrum du XIII^e siècle se lit encore dans l'urbanisme du village. Au-delà des murs du castrum, Camboulit se développe en un riche bourg rural à l'habitat cossu et préservé.



VIAZAC

Samedi 11 mars, 14h30, rendez-vous mairie

Des traces de l'église pré-romane à l'architecture moderne des années 1970, le village de Viazac illustre une longue et surprenante page de l'histoire de notre territoire. Au cœur des serres figeacoises, cette commune se déploie entre reliefs et cours d'eau. Embarquez pour un voyage au fil des âges, rive droite du Célé !



PRINTEMPS



LIVERNON

Samedi 15 avril, 14h30, rendez-vous église

Sur les Causses du Quercy existe une oasis formée par la résurgence d'une bande de Limargue. Cette particularité géologique conjuguée à la richesse du patrimoine bâti du village de Livernon est au cœur de cette visite-découverte.



SABADEL-LATRONQUIÈRE

Samedi 13 mai, 14h30, rendez-vous mairie

Laissez-vous surprendre par le village de Sabadel-Latronquière, et l'architecture ségalienne de ses fermes, dont le site domine la vallée du Bervezou. Ce cours d'eau des serres figeacoises est connu pour sa légende liant l'église du bourg au « gouffre des cloches »...

En partenariat avec le CAUE du Lot.



ANGLARS

Samedi 17 juin, 14h30, rendez-vous mairie

Attesté depuis la période médiévale, Anglars conserve un bâti d'une grande qualité concentré à proximité de l'imposante tour-clocher de son église. Le cœur du village a récemment fait l'objet de sondages archéologiques dans le cadre d'une opération d'aménagement urbain mettant en lumière un pan enfoui son histoire.

Proposé dans le cadre des Journées Européennes de l'Archéologie
En partenariat avec la cellule archéologie du Département du Lot

